

BIOACTIVE

NATURALIS

BOTANIC LINE



FARMAGAN
THINK GREEN



17 ЦЕЛЕЙ меняющих мир



НАШИ ОБЯЗАТЕЛЬСТВА

С каждым годом всё больше растет внимание к проблемам окружающей среды и наше желание и приверженность к созданию продуктов отличного качества с максимальным уважением к природе. Мы считаем, что компании должны играть активную роль в защите окружающей среды, поэтому наша компания использует первоклассный пластик R-PET, пригодный для вторичной переработки. Инновация для нас означает постоянный поиск решений, которые отвечают потребностям клиентов и которые позволяют нам ежедневно минимизировать наше воздействие на окружающую среду.

ДУМАТЬ ПО-ЗЕЛЕНУМУ!

Благодаря внедрению производственных процессов с низким воздействием на окружающую среду, сокращению и повторному использованию отходов, поиску нового сырья, Farmagan сегодня смело может гордиться производством «косметически правильной» упаковки. Переработка является возможной альтернативой в мире экологически чистой косметической упаковки. Регенерация переработанных бутылок после использования позволяет реализовать бутылки в R-PET путем снижения выбросов CO₂.



ПОЧЕМУ СЛЕДУЕТ ВЫБРАТЬ НАТУРАЛЬНОЕ ОКРАШИВАНИЕ?

- дополнительная услуга для салона - возможность предложить процедуру натурального окрашивания
- это окрашивание без окислителя и аммиака, парабенов и моноэтаноламина
- процедура натурального окрашивания безопасна для беременных женщин
- процедура натурального окрашивания, гарантирует полное покрытие седых волос
- смесь из натуральных отборных экстрактов и пигментов, которые проникают внутрь волокон волос, обеспечивают блестящий и однородный результат
- натуральные ингредиенты заметно улучшают состояние кожи головы и волос
- все оттенки содержат более 92% натуральных ингредиентов

ПОЧЕМУ СЛЕДУЕТ ВЫБРАТЬ BIOACTIVE NATURALIS?

- 92% ингредиентов натурального происхождения
- формула без SLES, SLS, силиконов, сульфатов, PEG-PPG, ингредиентов нефтехимического происхождения и производных ГМО
- полностью R - PET упаковка «от бутылки до бутылки»
- исключительно для профессионального использования
- все ингредиенты не животного происхождения
- продукты разрабатываются в соответствии с логикой экологической стабильности, которая способствует восстановлению и переработки отходов с целью минимизации воздействия на окружающую среду и растрату ресурсов



ПОЛНОСТЬЮ НАТУРАЛЬНОЕ ОКРАШИВАНИЕ

*92% ингредиентов
природного происхождения*





BIOACTIVE NATURALIS BOTANIC COLOR

92% ингредиентов
природного происхождения
100% покрытие седины

0 НЕЙТРАЛЬНЫЙ

500 г

арт. F47V10170



100%
ингредиентов
природного
происхожде-
ния

Делает светлее, при
смешивании с
другим оттенком
Придает блеск, если
используется
самостоятельно
Укрепляет волосы во
время окрашивания

35 ШОКОЛАДНО-КОРИЧНЕВЫЙ

500 г

арт. F47V10150



7 БЕЛАЯ АКАЦИЯ

500 г

арт. F47V10150



32 БЛОНД ОРЕХ

500 г

арт. F47V10050



100%
ингредиентов
природного
происхожде-
ния

1 ЧЕРНАЯ ЛАКРИЦА

500 г

арт. F47V10000



Делает темнее, при
смешивании с
другим оттенком

611 БЛОНД ТЕМНЫЙ ДУБ

500 г

арт. F47V10180



44 КРАСНЫЙ ИМБИРЬ

500 г

арт. F47V10100



66 ИНТЕНСИВНО КРАСНАЯ ПАПРИКА

500 г

арт. F47V10110



ПРИРОДА ВНУТРИ ЦВЕТА



КАССИЯ ТУПОЛИСТНАЯ

Также известная как "итальянская сенна", "нейтральная хна" или "сенна туполистная" - это растение содержит легкий золотисто-желтый краситель и обладает свойствами реструктуризации волос.



ГРЕЦКИЙ ОРЕХ

Совершенно натурально создает любой оттенок коричневого, от коричневого светлого до темно-коричневого / черного.



РЕВЕНЬ

Подземная часть растения и объемное корневище используются в лечебных целях. Желто-оранжевые включения в стебле растения придают волосам тигиановые оттенки.



ТИКОВОЕ ДЕРЕВО

Это вечнозеленое дерево из центральный Америки. Из его коры извлекается краситель гематоксил кампещиан, из-за которого растение называют "красное дерево".



ИНДИГО

Обычно называемый "черной хной", это порошок полученный путем ферментации и сушки листьев тропического растения *Indigofera Tinctoria*. Синий / фиолетовый краситель, полученный из этого растения придает волосам красивый черный цвет.



КУРКУМА

Растение цветом желтой охры родом из Индии, обладает очень высокой красящей способностью. Порошок полученный из корневища придает красивые золотые оттенки - это идеальное средство для тонирования или окрашивания светлых волос.



ЭКСТРАКТ ХНЫ

Известен под общим названием "хна". Из высушенных молотых листьев и веток получается желто-зеленоватый порошок, который используют в качестве красителя. Красно-коричневый оттенок меняется в зависимости от количества ветвей (красный) и листьев (коричневый).





ИСПОЛЬЗОВАНИЕ

1. Наденьте перчатки, нанесите **PREPARING SHAMPOO**, оставляя от 1 до 2 минут на волосах и тщательно смойте. При необходимости повторите действия. Просушите волосы до 80%. Подготовьте выбранный **BOTANIC COLOR** в необходимом количестве в зависимости от длины и плотности волос.

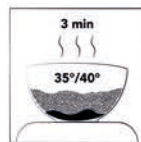
ПРИМЕЧАНИЕ: тщательное мытье головы имеет основополагающее значение для хорошего результата процедуры окрашивания.



2. **СООТНОШЕНИЕ СМЕШИВАНИЯ:** от 1:4 до 1:5 в зависимости от процента седых волос. С большим количеством седых волос используйте меньшее количество **THERMAL ESSENCE**. В случае среднего или большого количества седых волос, всегда используйте соотношение 1:4.



3. **СТАНДАРТНЫЙ МЕТОД ПРИГОТОВЛЕНИЯ СМЕСИ:** необходимое количество состава, например 40 г **BOTANIC COLOR** + 200 мл **THERMAL ESSENCE**, тщательно перемешайте при температуре 70/80°C и оставьте на 3 минуты. Смесь наносится теплой, при температуре около 37°C.



4. **ПЕРВОЕ ПРИМЕНЕНИЕ НА НАТУРАЛЬНЫХ ВОЛОСАХ ИЛИ КОСМЕТИЧЕСКОЙ БАЗЕ:** нанесите смесь от корней до кончиков, накройте волосы пленкой и оставьте на все время выдержки под источником тепла, от 30 до 35 минут, в зависимости от структуры волос.



5. **ПРИМЕНЕНИЕ НА ОТРОСШИЙ КОРЕНЬ:** после первого применения **Bioactive Naturalis**: нанесите смесь на корни, накройте пленкой и оставьте на 20 минут под источником тепла.

Тем временем нанесите новую смесь на длину и концы, оставьте еще на 10 минут. В случае когда длина и концы очень блеклые, выполните нанесение как при первом окрашивании. По истечении времени под источником тепла, оставьте остыть в течение 5 минут перед мытьем шампунем.



6. **МЫТЬЕ:** по истечении времени выдержки, эмульгируйте и тщательно промойте теплой водой, пока вода не станет чистой. Тщательно вымойте волосы с применением **BOTANIC SHAMPOO**. Затем примените **BOTANIC MASK**, оставьте на 5/10 мин. Тщательно смойте.





PREPARING SHAMPOO\ ПОДГОТАВЛИВАЮЩИЙ ШАМПУНЬ

1000 мл
арт. F47V10080

р.Н.
8.5

89%
НАТУРАЛЬНЫХ
ИНГРЕДИЕНТОВ

**Щелочной шампунь для
использования исключительно перед
покраской.**

**Очищает волосы, открывая кутикулу
и подготавливает их к процедуре
окрашивания BOTANIC COLOR.**

**Бережно удаляет любой жир или
силикон который может создавать
эффект пленки.**

ИСПОЛЬЗОВАНИЕ

1. Не массируйте кожу, а только длину волос.
2. Выполните осторожно мытье волос и оставьте на 1-2 минуты перед полосканием. Повторите мытье, оставив на 30 секунд, затем тщательно промойте.
3. Продолжите работу с выбранной процедурой.





THERMAL ESSENCE\ ТЕРМАЛЬНАЯ ВОДА

1000 мл
арт. F47V10070

р.Н.
8.5

100% НАТУРАЛЬНЫХ ИНГРЕДИЕНТОВ

Термальная вода поступает из источников глубиной 5000 метров при температуре 60°C и имеет pH 8.5

Состав воды богатый серой и сероводородом, обладает антисеборейными свойствами.

ПРЕИМУЩЕСТВА:

Термальная вода используется для лечебных целей, благодаря ее терапевтическим и гигиеническим свойствам.

Вода с таким составом называется термально-гипертермальной, серно-хлоридно-натриевой и выходит на поверхность при температуре 60°C; ее рекомендуют в «кренотерапии» от греческого «κρηνέ» (источник).

Термальная вода выполняет пластичное и антисеборное действие. Значение pH оказывают кератопластическое действие на роговом слое кожи и имеют отшелушивающие свойства. Признанные механизмы действия являются следствием термогенных эффектов.



BOTANIC SHAMPOO\ ШАМПУНЬ С ЭКСТРАКТОМ ТИМЬЯНА

1000 мл
арт. F47V10090

230 мл
арт. F47V10100

р.Н.
6.2

90% НАТУРАЛЬНЫХ ИНГРЕДИЕНТОВ

0% SLES

0% SLS

0% СИЛИКОНЫ

0% ИНГРЕДИЕНТОВ ПРОИЗВОДНЫХ ГМО

ПРЕИМУЩЕСТВА:

Специальный шампунь с экстрактом тимьяна и оливок идеально подходит для мытья окрашенных и химически обработанных волос. Обладает свежим ароматом, питает и защищает волосы, предотвращает вымывания цвета.



СВОЙСТВА ТИМЬЯНА:

- себонормализующий
- восстанавливает баланс
- антисептический
- антибактериальный экстракт



СВОЙСТВА ОЛИВКОВОГО ДЕРЕВА:

- обладает антиоксидантными свойствами
- снимает раздражения
- увлажняет.



BOTANIC MASK\

МАСКА С ЭКСТРАКТОМ ТИМЬЯНА

1000 мл
арт. F47V10110

230 мл
арт. F47V10120

р.Н.
4.5

94% НАТУРАЛЬНЫХ ИНГРЕДИЕНТОВ

0% SLES

0% SLS

0% ПАРАБЕНОВ

0% ИНГРЕДИЕНТОВ ПРОИЗВОДНЫХ ГМО

ПРЕИМУЩЕСТВА:

Увлажняет, защищает и продлевает цвет на волосах, придает волосам мягкость и блеск.

ИСПОЛЬЗОВАНИЕ:

Нанесите на чистые влажные волосы, вспеньте и оставьте на 2-3 минуты. Тщательно смыть.



СВОЙСТВА ТИМЬЯНА:

- себонормализующий
- восстанавливает баланс
- антисептический
- антибактериальный экстракт



СВОЙСТВА ОЛИВКОВОГО ДЕРЕВА:

- обладает антиоксидантными свойствами
- снимает раздражения
- увлажняет

ЧАСТО ЗАДАВАЕМЫЕ ВОПРОСЫ

1. Натуральные красители закрашивают седые волосы или маскируют их? Если они закрашивают их, какой процент?

Натуральные красители закрашивают 100% седых волос. Условия для получения оптимального результата следующие:

- продукт должен наноситься теплым, оптимальная температура 37°C
- стандартное время выдержки 35/40 минут под источником тепла с пленкой, +5 минут для охлаждения продукта перед мытьем.

2. Можно ли использовать натуральные красители на косметической базе?

Да, их можно наносить как на косметическую базу, так и на обесцвеченные волосы.

3. Можно ли добавить больше натуральной базы для усиления глубины тона? Если да, то какова стандартная схема смешивания между натуральной базой и оттенком?

Да, для усиления необходимо добавить больше натуральной базы. Мы предлагаем использовать одну часть натуральной базы и одну часть оттенка. При повторном окрашивании есть возможность индивидуального выбора пропорций смешивания в зависимости от пожеланий клиента.

4. В случае накопления цвета или нежелательных эффектов, возможно ли удалить натуральные красители декапированием (смывка порошком) или с помощью щелочного шампуня?

Да, в случае легкого накопления цвета рекомендуется использовать щелочной шампунь. В случае изменения оттенка или при осветлении более чем на 2 тона рекомендуется декапирование (смывка порошком: 10 г порошка Performance Tech deco + 3 части Superlative Oxy 10 vol. + 10 г шампуня). Натуральное средство для легкого удаления цвета: используйте горячую воду и лимон.

5. Какие пропорции смешивания Botanic color и Thermal essence?

Покрытие седых волос, интенсивный оттенок или много седины: пропорция 1:4. Более естественный оттенок: пропорция 1:5

6. Можно ли использовать нейтральный оттенок отдельно для улучшения блеска волос и в смеси с другими оттенками, чтобы уменьшить их интенсивность? Если да, то в каком соотношении?

Нейтральный цвет может быть использован самостоятельно, чтобы добавить блеск или плотность волосам. А также может быть смешан с другими цветами, чтобы создать более мягкие оттенки.

7. Есть ли эффект отросших корней после использования натурального красителя или тон вымывается после каждого мытья шампунем?

Красители являются полуперманентными, поэтому удаляются при мытье, не оставляют следов или отросших корней.

8. Насколько необходимо использовать смесь определенной температуры?

Это необходимо для 100% покрытия седых волос.

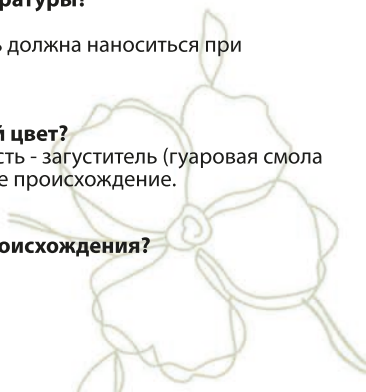
Идеальная температура для термальной воды составляет 70/80°C. Смесь должна наноситься при температуре около 37°C.

9. Насколько натуральны ингредиенты, из которых состоит каждый цвет?

Botanic color на 92 % состоит из коры и корней растений, оставшаяся часть - загуститель (гуаровая смола растительного происхождения), а прямые пигменты имеют минеральное происхождение.

10. Насколько натуральными являются пигменты минерального происхождения?

Пигменты получены в лаборатории, поэтому считаются синтетическими.





Каждую минуту в мире используется около
1 миллиона пластиковых бутылок

ПОМОГИ ПЛАНЕТЕ!

Сокращение: используйте многоразовые бутылки

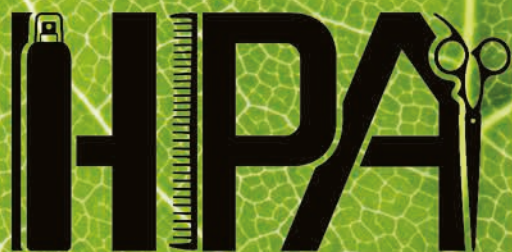
Утилизация: одна из двух PET бутылок не перерабатывается и попадает на свалку

Уважение: сократите возможность попадания пластика в море

С 2019 года Фармаган начал сотрудничать с Marevivo, ассоциацией, которая неустанно борется за защиту моря и его ресурсов.

Marevivo уже более 30 лет участвует в кампаниях и акциях, направленных на привлечение и повышение осведомленности общественности о ценности сохранения морских видов и экосистем. Их существование часто подвергается риску из-за неосведомленности о вреде, который наносит природе жизнедеятельность человека: любые оставленные отходы связаны с ущербом для окружающей среды. Ассоциация организует кампании и инициативы, направленные на стимулирование и пропаганду осознанного и экологически уважительного поведения у граждан, которое может вовлечь их в управление собственной средой обитания и заботу о ней, в частности внимание к пляжам, морю и его экосистеме.





HAIR PRODUCTS
AWARD

★ **2019** ★

**PRODOTTO
VINCITORE**

PREMIO SPECIALE DELLA GIURIA



www.farmagan.com.ua



[Farmagan.ukraine](https://www.instagram.com/Farmagan.ukraine)



[Farmagan.ukraine](https://www.facebook.com/Farmagan.ukraine)